



JAL presents

障がいのある
方も募集!!

スポーツ能力測定会 *in* 埼玉



篠原 信一
柔道家



大山 加奈
元バレーボール日本代表

スペシャル
ゲスト

2019 **3.27** 水

会場 新座市民総合体育館
メインアリーナ
埼玉県新座市本多2丁目1-20

参加資格 小学生

参加費 無料

測定時間 約50分+アドバイス

※当日は、運動しやすい服装、体育館で滑らないシューズをご持参ください。

当日スケジュール

【1組目】9:30～ 【2組目】10:20～ 【3組目】11:10～
【4組目】13:30～ 【5組目】14:10～ 【6組目】15:00～
【7組目】15:50～

Schedule



**JAL 折り紙ヒコーキ
ブースも登場!**

※写真はイメージです

同時
開催

新座市・(公財)新座市体育協会共催
東京2020大会に向けた500日前イベント
「パラリンピック競技体験会」

測定会お申込み方法

【申込受付期間】平成31年3月2日(土)～平成31年3月17日(日)

※一般社団法人スポーツ能力発見協会のホームページよりお申込みください。
※障がいのある方は、お問い合わせメールアドレス (info@dosa.or.jp) に①電話番号②お名前を記載の上、ご連絡ください。

1 一般社団法人スポーツ能力発見協会のホームページへアクセス

<http://www.dosa.or.jp>

2 右下の「埼玉測定会お申込みはこちら」をクリック

3 お申込みフォームに必要項目をご入力の上、ご送信ください。



【当落選通知】3/18頃メール 3/20頃はがき

※測定人数に制限がある為、受付は抽選となります。予めご了承ください。
※3月18日頃に当選または落選のご案内をメールでお送りします。
当選者の方にはあわせて3月20日頃にハガキでもご案内をお送りします。

お問い合わせメールアドレス

一般社団法人スポーツ能力発見協会 info@dosa.or.jp



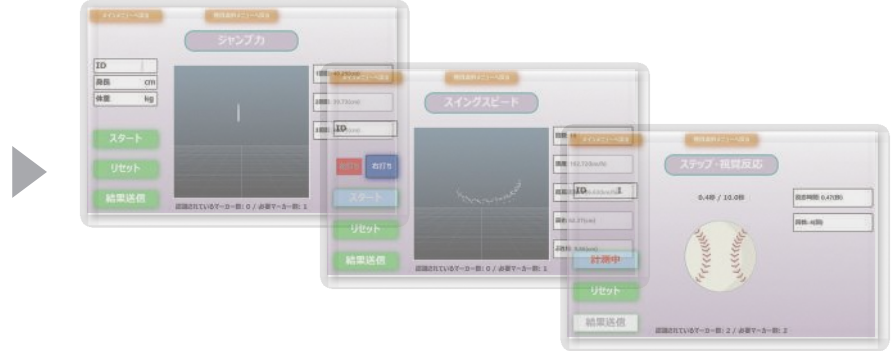
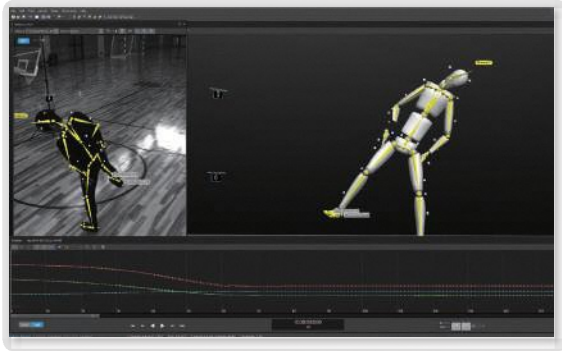
会場
アクセス
マップ

開催趣旨

子供たちのスポーツ離れが進み、体力・運動能力が低下傾向にあると言われている中、JALは全国の自治体をまわり、専用の測定機器を使用したスポーツ能力測定会を実施することで、一人一人の子供たちの特性に合ったスポーツに出会えるようアドバイスをを行います。

スポーツ能力測定会とは

★ **最新の測定機器** ★ モーションキャプチャ技術を利用して、身体の動きをデジタル化することで、高さ・タイム・スピードなどを正確に計測。



★ 測定種目 ★



各項目の測定結果から自分に合ったスポーツを分析します。



◀ 測定結果 No.1

自分の特徴(武器と課題)

長所と短所を明確にして、自分に合ったトレーニングなどのアドバイスを受けることができます。



◀ 測定結果 No.2

自分に合ったスポーツ

現行64種目のスポーツから自分に向いているスポーツ、自分の特徴を活かせるスポーツを知ることができます。